

ANALIZANDO CARDÚMENES EN SI/DI Y SONDEO TRADICIONAL

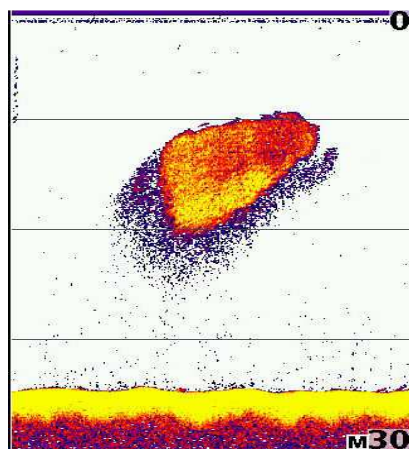
Cuando localizamos un cardumen de pez pasto en superficie, no hay más que observar para deducir, si hay actividad depredadora, o si bien, el alimento de nuestro objetivo reposa plácidamente.

Pero cuando ese cardumen se encuentra, a metros de profundidad y solo lo podemos ver mediante la sonda, ¿Podemos saber si hay actividad o son solo presas?

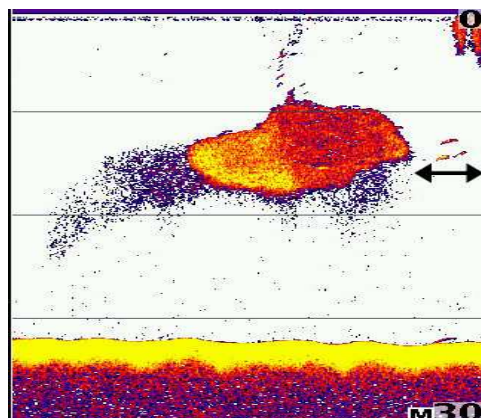
Sin lugar a duda si y utilizando estos tres sistemas de sondeo, vamos a explicarte como.

En el primer ejemplo, podemos observar un banco de pez pasto con el sondeo tradicional. El color rojo, nos indica el lugar donde hay más aglomeración de peces. La falta de espacios dentro del cardumen y sus bordes “regulares”, nos hacen pensar que aquí, no hay nadie con hambre.

Podemos considerar al azul difuminado, partículas, burbujas o la sombra proyectada. Siempre buscaremos el amarillo anaranjado, el rojo intenso y las manchas independientes al banco.



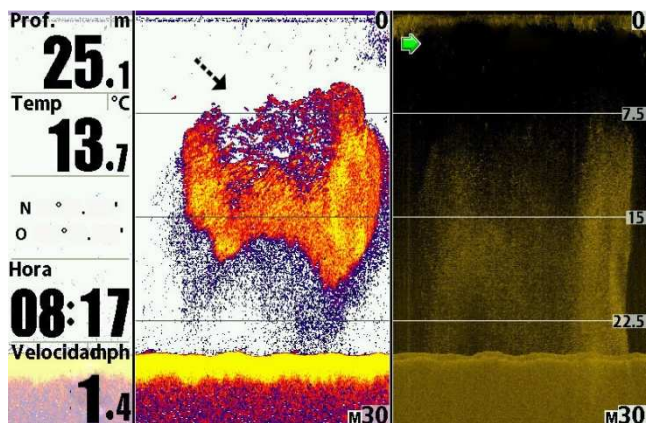
La mancha de la segunda imagen, es exactamente igual que la primera. Pero en este caso, si nos interesa. Alguien acaba de comer o tiene pensado hacerlo. Todo elemento que rodee nuestro banco, es sospechoso. Más aún si nos aparecen 3 supuestos individuos vistiendo un color rojo intenso como el de la imagen.



Nunca olvidaremos el día que capturamos la siguiente imagen. Nos encontrábamos sondeando en DI y en pantalla nos apareció un banco descomunal. Aparecía sobre los 7m y llegaba hasta los 25m. Se podían apreciar formas algo más grandes en la parte superior. Decidimos dividir la pantalla y filtrar la imagen con el sondeo tradicional. La combinación de los dos sondeos, nos ayudó rápidamente a localizar a los depredadores. También a descartar la zona más cercana al fondo.

Si el sondeo ecográfico nos mostraba peces de mayor tamaño arriba, el sondeo convencional lo acabó por confirmar. Manchas intensamente rojas, con espacios entre ellas y que literalmente devoran el amarillo compacto.

Los encontramos en medio del banquete y batiendo la franja de los 8-15 metros, no tardamos demasiado en confirmarlo.



Personalmente, estas son las pistas que me gusta seguir. La última imagen que os dejo, capturada con las tres opciones de sondeo, reúne todos los detalles a tener en cuenta.

Dos manchas muy claras, parecen abrirse paso entre el cardumen. Justo en la zona por la que parecen patrullar, observamos **superficie irregular, colores intensos y espacios visibles**. Claramente, parece que van dando forma al banco.

Con el sondeo normal y el DI, decido poner el tercero (SI) y contrastar. Pues bien, no hizo falta contrastar mucho, la imagen habla por si sola.

Cuando una sonda te permite diferenciar la composición del fondo, el tamaño de los peces, la cantidad e incluso la especie, poco mas se puede añadir.

Un espectacular aliciente, para seguir enganchado a la pesca y examinando hasta la saciedad.



Jose Manuel Sáez Vidal
Embajador Humminbird